



いつもデイハウスみかんの花をご利用いただきありがとうございます。
7月に入り、夏本番を迎えましたね。温暖化の影響により、年々、夏の気温も
厳しい暑さの日が多くなってきているように感じます。熱中症や脱水症な
ど多くなってくる時期ですので体調面お気をつけて頂き、どうぞお身体を
ご自愛なさってください。

～想いから生まれる自然な行動～

安心感を頂いてくれるお声掛けとは何だろう。温かい気持ちとなって頂ける
言葉とは何だろう。また、喜んでくれたり、楽しんでくれたりする行動とは
何だろう。

ひとり一人、みんな違う人であり、色々な経験を通して、今まで人生を歩ん
で来られ、それぞれの人生の価値観を持っていらっしゃる。目の前の方の
ことを知ろうと思い、少しでも理解することが出来たのなら、ご利用者様
との距離が少しだけでも縮めることが出来るのではと思います。

お一人お一人の時間を大切に。

大切なのは想い、そこから生まれてくる自然の行動であると思います。
相手を大切に想う温かな心が、自然と行動に結びついていく。そのような
心を大切に皆様との日々の関わりを大事にして参ります。

日頃「デイハウスみかんの花」をご愛顧頂きありがとうございます。

心より感謝申し上げます。



令和
3年
7月
1日
直
武井
信介



管理者 武井



生活相談員 高橋



生活相談員 谷



生活相談員 斎藤



看護師 山田



看護師 清水



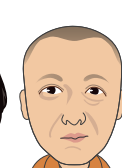
看護師 大森



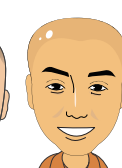
介護員 中村



介護員 海老沼



生活相談員 岩屋



生活相談員 斎藤



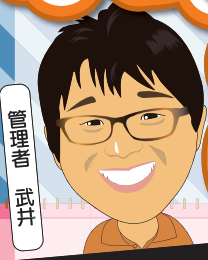
駐車場で外気浴♪



おやつ作り!
美味しくいただきました。

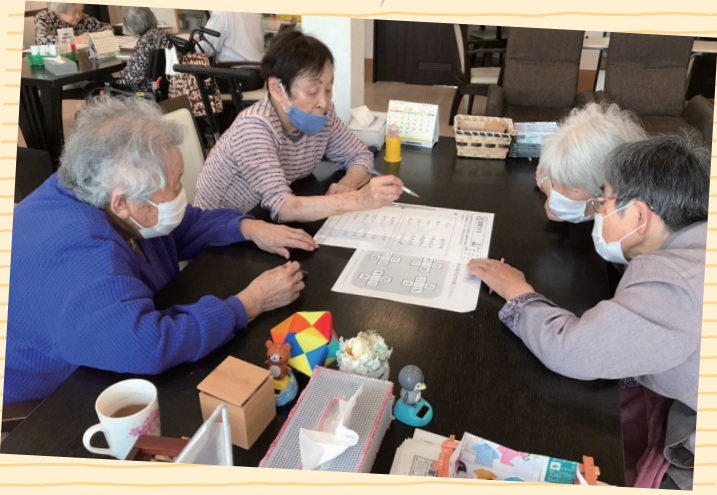


利用者様のご様子



管理者 武井

草取り作業!!



みんなで問題回答♪



協力してレクリエーション