

みかんの花 便り



vol. 126



いつもデイハウスみかんの花をご利用頂きありがとうございます。
今年を振り返り、東京オリンピックの開催、新型コロナウイルスの流行と、本
当に多くの出来事があった年でした。
新型コロナウイルスの感染対策では、皆様にマスク着用や検温、手指消毒と、
とても多くのご協力を頂き、感謝致します。

～より身近な存在として～

ご利用者様が不安や緊張した気持ちではなく、心地よく、幸せを、今このと
きに感じて頂けているのか。
私たちが、皆様にとって、より身近な存在として、気兼ねなく相談出来る、気
軽に冗談を言える。構えずに安心出来る存在であり、良い意味で打ち解け
た関係性を日頃の関わりを通して構築して行けたらと思います。
何より根底として、「相手の事を想う心」がいちばんであり、そして、相手の
方との信頼関係を日々の関わりの中で、より築いて参りたいと思います。
居心地の良い環境整備、スタッフの関わり、また、情報共有とチームの連携
を通して、より皆様に満足して頂けるサービスを目指して参ります。
日頃「デイハウスみかんの花」ご愛顧頂きありがとうございます。
心より感謝申し上げます。

令和
3年
12月
1日
直
武井
信介



管理者 武井



生活相談員 高橋



生活相談員 谷



生活相談員 斎藤



看護師 山田



看護師 清水



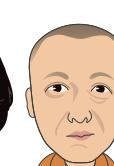
看護師 大森



介護員 中村



介護員 海老沼



生活相談員 岩井



生活相談員 斎藤



紅白風船バレー

(大運動会の様子)

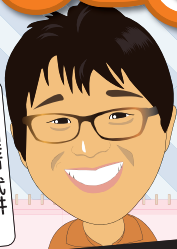


紅白対抗玉入れ

(大運動会の様子)



利用者様のご様子



管理者 武井

タスキのアイロンがけ
ありがとうございます。



おやつカード取り

(大運動会の様子)



缶積み競争 (大運動会の様子)